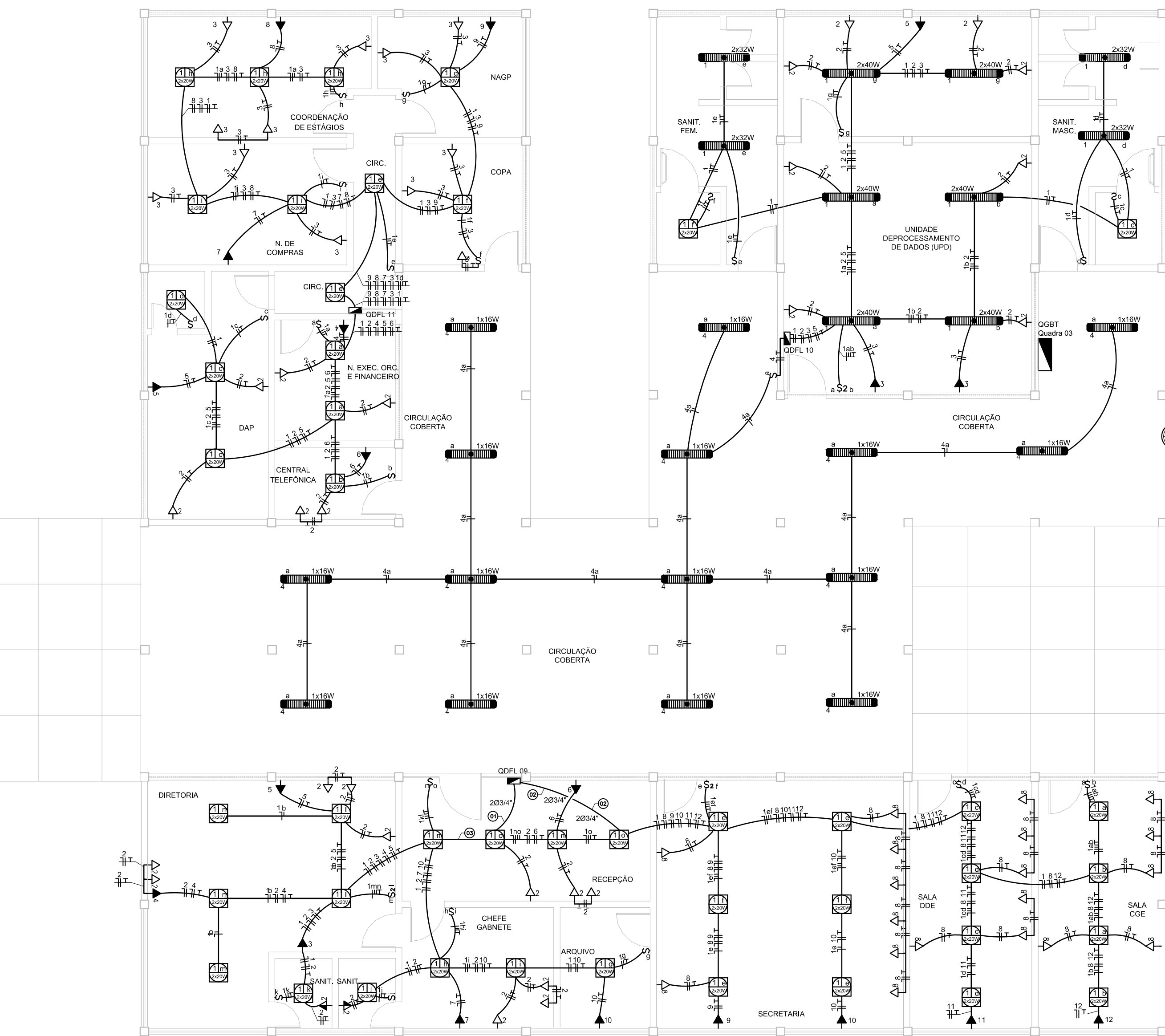


A

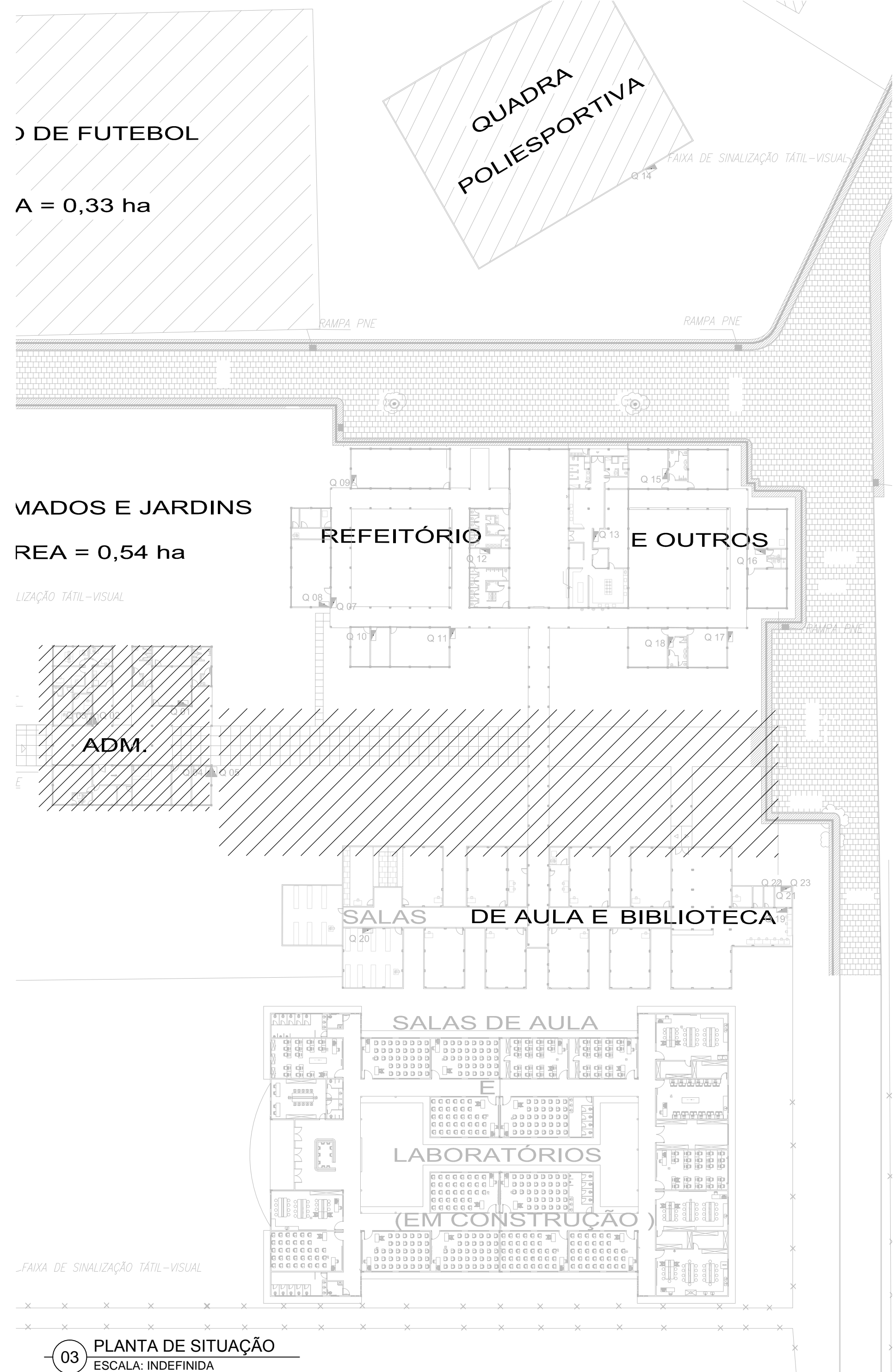
A

01 PLANTA BAIXA DE FORÇA DE ILUMINAÇÃO DO PÁTIO
ESCALA: 1/7502 PLANTA BAIXA DE FORÇA E ILUMINAÇÃO DA ADMINISTRAÇÃO
ESCALA: 1/75

A

A

LEGENDA ELÉTRICA	
LUMINÁRIAS	
	LUMINÁRIA DE EMBUTIR EM CHAPA DE AÇO TRATADA E PINTADA EM EPOXI BRANCO, COM REFLETOR EM ALUMÍNIO ANODIZADO DE ALTO BRILHO, ALASAS PARALELAS EM ALUMÍNIO, COM DUAS LÂMPADAS FLUORESCENTES T8/28W DE 30W, REF.: 0009-0003 T8/28W LUMINÓTIPO EM EQUIVALENTE TÉCNICO.
	LUMINÁRIA CIRCULAR DE EMBUTIR, PARA 2 LÂMPADAS FLUORESCENTES COMPACTAS DE 20W/28W, 2 PINOS, CORPO EM ALUMÍNIO REPUZADO COM ACABAMENTO DE PINTURA ELETROSTÁTICA EPOXI-PO NA COR BRANCA, REFLETOR EM ALUMÍNIO ANODIZADO MULTI-FACETADO DE ALTO BRILHO, NECESSITA REATOR ELETROMAGNÉTICO, REF.: 0111-100.100 FIB. T8/28W EM EQUIVALENTE TÉCNICO.
	CAIXA DE PROTEÇÃO EM PVC 60X60, REF.: 33.04.301.9 FIB. T8/28W EM EQUIVALENTE TÉCNICO.
INTERRUPTORES/TOMADAS	
	01 INTERRUPTOR UNIVERSAL INSTALADO A 1,10m DO PISO ACABADO EM CAIXA 4"x2".
	02 INTERRUPTORES UNIVERSAIS INSTALADO A 1,10m DO PISO ACABADO EM CAIXA 4"x2".
	TOMADA ELÉTRICA 2P+1T PADRÃO BRASILEIRO CONFORME ABNT NBR 14 136 250V EM CAIXA 4"x2" NO PISO ACABADO.
	TOMADA ELÉTRICA 2P+1T PADRÃO BRASILEIRO CONFORME ABNT NBR 14 136 250V EM CAIXA 4"x2" A 0,3m DO PISO ACABADO.
	TOMADA ELÉTRICA 2P+1T PADRÃO BRASILEIRO CONFORME ABNT NBR 14 136 250V EM CAIXA 4"x2" A 1,10m DO PISO ACABADO.
	TOMADA ELÉTRICA 2P+1T PADRÃO BRASILEIRO CONFORME ABNT NBR 14 136 250V EM CAIXA 4"x2" A 2,10m DO PISO ACABADO.
ELETRODUTOS/DUTOS	
	ELETRODUTO EM PVC ROSCÁVEL, COM BÍTOLA MÍNIMA DE 3/4", EMBUTIDO NA LAJE/ALVENARIA OU APARENTE JUNTAMENTE À ESTRUTURA DE COBERTA, OU PASSANDO NA PAREDE PARA ELETRICIDADE.
	ELETRODUTO METÁLICO PERFORADO ELETRODUTO TIPO "D", PRE-ZINCO A FOGO CONFECIONADO EM CHAPA DE AÇO, PINTURA ELETROSTÁTICA A PÓS, COM DIMENSÕES 75x50x30mm, REF.: 133-070/000, FIB. 100A EM EQUIVALENTE TÉCNICO.
QUADROS	
	QUADRO DE DISTRIBUIÇÃO DE LUZ DE SOBREPISO EM INSTALAÇÃO A 1,30m DO PISO ACABADO, CONFECIONADO EM CHAPA DE AÇO 1010/1020 50 GRAU DE PROTEÇÃO IP30 PROTEGENDO PLACA DE MONITOR NA COR LARANJA, INCL-2004 E PINTURA ELETROSTÁTICA EM PÓ, DE RESINA POLIÉSTER EM COR CAIXA PRETO, DEVERÁ POSSUIR SOBRECAPA OU CONTRA-FORÇA COM OBRABOIAS E FERRALHA TIPO FERRA ATENDEDO OBRIGATORIAMENTE NA ÍNTEGRA À NORMA ABNT NBR 5443-1 E 5443-2 DE 2002.
INDICAÇÕES	
	CONDUTORES: FASE, RETORNO, NEUTRO E TERRA, RESPECTIVAMENTE (750V).



OBSERVAÇÕES:

- TODAS AS ELETRICALHAS E/OU OUTROS EQUIPAMENTOS METÁLICOS (DUTOS, ELETRODUTOS GALVANIZADOS, ETC) DEVERÃO SER ATERRADOS EM SUA EXTENSÃO;
- TODA E QUALQUER MODIFICAÇÃO NECESSÁRIA NA EXECUÇÃO DOS SERVIÇOS DEVERÃO SER AUTORIZADAS PELO PROJETISTA E CASO HAJA APROVAÇÃO DO MESMO, É DE RESPONSABILIDADE DA INSTALADORA A APRESENTAÇÃO DE PROJETO "AS BUILT" COM AS ATUALIZAÇÕES E MODIFICAÇÕES EFETUADAS;
- OS ELETRODUTOS APARENTES, COMO AS DESCIDAS DE ALIMENTAÇÃO DOS QUADROS DEVERÃO SER OBRIGATORIAMENTE SER EXECUTADOS COM ELETRODUTO DE FERRO GALVANIZADO (F.G.), NÃO É PERMITIDO O USO DE ELETRODUTOS DE PVC EM TUBULAÇÕES DE SOBREPISO;
- TODOS OS CABOS UTILIZADOS EM ÁREAS DE GRANDE CIRCULAÇÃO OU PERMANÊNCIA DE PESSOAS INSTALADOS EM LETEIS, BANDEJAS, SUPORTES, ETC. DEVERÃO SEGUIR A ORIENTAÇÃO DA NBR-5410 SOBRE O USO DE CABOS LIVRES DE HALOGENIO COM BAIXA EMISSÃO DE FUMAÇA E GASES TÓXICOS DO TIPO "FUMEX" DE FABRICAÇÃO PROFISSIONAL OU EQUIVALENTE TÉCNICO;
- ADOTAR AS SEGUINTE CORES PARA FIAÇÃO:
FASE: VERMELHO;
NEUTRO: AZUL-CLARO;
TERRA: VERDE;
RETORNO: BRANCO;
- ELETRODUTOS NÃO COTADOS DEVERÃO TER BÍTOLA MÍNIMA DE 3/4";
- NAS CONEXÕES DOS ELETRODUTOS COM CAIXAS/QUADROS, UTILIZAR BUCHA E ARRUELAS EM AÇO GALVANIZADO;
- EMENDA DE CABAÇÕES, SOMENTE AS PREVISTAS EM PROJETO, DEVENDO AS MESMAS SEREM SOLDADAS COM CHUMBO-ANTIMÔNIO E ISOLADAS COM FITA AUTOFUSÃO E FITA ISOLANTE DE 3M;
- ESTANCHAR AS TERMINAÇÕES DAS CABAÇÕES PARA CONEXÕES, CHAVES, INTERRUPTORES E TOMADAS;
- ANILHAR TODAS AS EXTREMIDADES DAS CABAÇÕES CONECTADAS AS TOMADAS, CHAVES E INTERRUPTORES, COM ANILHAS HELLERMAN REF.: HQ4, DE MANEIRA A CARACTERIZER OS CIRCUITOS;
- FURAÇÕES NOS QUADROS E CAIXAS PARA PASSAGEM DE ELETRODUTOS, EXECUTAR SOMENTE COM SERRA-COPO;
- CADA TOMADA DEVERÁ SER IDENTIFICADA NA SUA PARTE FRONTAL, ESSA IDENTIFICAÇÃO DEVERÁ CONTER O NÚMERO DO CIRCUITO QUE ALIMENTA A TOMADA;
- MANTER SEMPRE O MESMO PADRÃO DE CORES DOS CABOS DE INSTALAÇÃO ELÉTRICA, DO INÍCIO AO FIM DA OBRA;

CARIMBO ENG.:		ETIQUETA:	
REVISÃO:		RESPONSÁVEL:	
00	20/02/2015	ALEX	
		DESCRIÇÃO:	
		EMISSÃO INICIAL	